

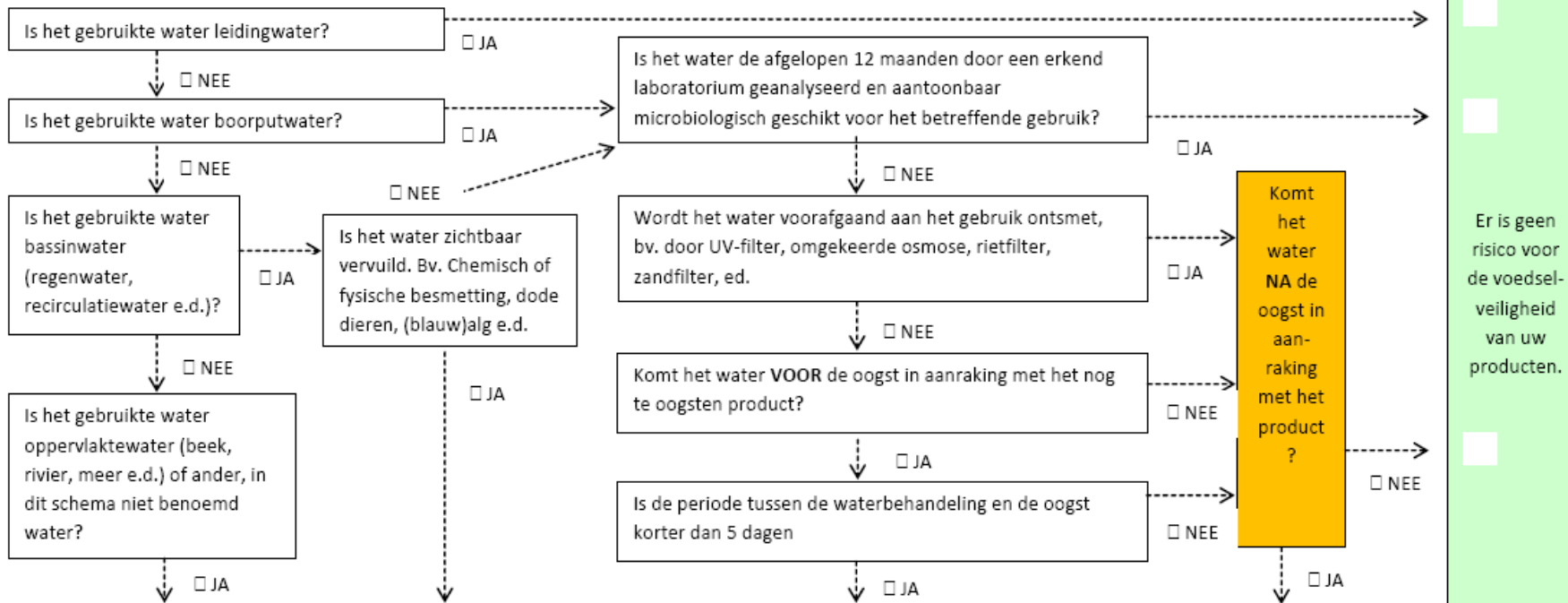
Water (irrigatie, fertigatie, gewasbescherming, spoelen/wassen) – risicobeoordeling

Bedrijfsgegevens	CP: CB 6.3.2, 6.3.3, 6.3.4, 6.3.6 & FV 3.1.1, 4.1.12, 5.7.1
Naam bedrijf:	
Naam zaakvoerder:	Datum:

Water Risicoanalyse 1 - Type water :

Voorafgaand aan het gebruik van water dient gecontroleerd te worden of dit risico's voor de voedselveiligheid op kan leveren. Door het gebruik van onderstaand schema kunt u bepalen of het water zonder risico gebruikt kan worden of dat er een aanvullende uitgebreide risicoanalyse nodig is. Voor **elke unieke combinatie van type water en doelgebruik** dient dit formulier apart te worden ingevuld en jaarlijks geactualiseerd.

Doelgebruik: beregenen transport(goot) gewasbescherming naspoelen
 schoonmaak (verpakking, machines e.d.)



Er is een potentieel risico voor de voedselveiligheid. U dient voor dit water de risicoanalyse II uit te voeren.	
Verantwoordelijke (naam)	
Datum	
Handtekening	

Water Risicoanalyse II

GlobalG.A.P. V4.0

Behorend bij CB 6.3.1 & 6.3.2 & 6.3.3 FV 3.1.1 & 5.7.1 & 5.8.5

Indien uit het beslisschema water blijkt dat voor een type water bij een bepaald gebruik een risicoanalyse moet worden uitgevoerd, dient onderstaande te worden ingevuld.

Deze analyse moet **minimaal 1x per unieke combinatie van type water en gebruik** worden ingevuld en minimaal jaarlijks geactualiseerd.

Type water: Bronwater Bassinwater Oppervlaktewater Anders, nl.:
Gebruik: Schoonmaak Beregenen Transport(goot)
 Bewaring Gewasbescherming naspoelen Anders, nl.:

1. Zijn er gegevens bekend over de microbiologische samenstelling van het gebruikte water?

Ja

Nee: het is zeer twijfelachtig of betreffend water geschikt is voor benoemd gebruik? Hoe wordt het potentiële risico beheerst?

- Er is/wordt een microbiologische analyse van betreffend water uitgevoerd die aantoont dat er geen risico voor de voedselveiligheid is.
- Het water wordt gebruikt voorafgaand aan het planten/zaaien.
- Het water wordt gebruikt voorafgaand aan de oogst en komt niet in aanraking met het product.
- Anders, nl.:

2. Indien het water geanalyseerd is, geeft de uitslag dan aan dat het vrij is van risico's voor de voedselveiligheid van het product?

Ja

Nee: het is zeer twijfelachtig of betreffend water geschikt is voor benoemd gebruik. Hoe wordt het potentiële risico beheerst?

- Het water wordt gebruikt voorafgaand aan het planten/zaaien.
- Het water wordt gebruikt voorafgaand aan de oogst en komt niet in aanraking met het product.
- Anders, nl.:

3. Is het gebruikte water van een constante kwaliteit/samenstelling?

Ja

Nee: het is zeer twijfelachtig of betreffend water geschikt is voor benoemd gebruik. Water dat niet van constante kwaliteit is, dit betreft o.a. oppervlaktewater, vormt een potentieel en niet te beheersen risico voor de voedselveiligheid. Indien u het water toch gebruikt hoe wordt het potentiële risico beheerst?

- Het water wordt gebruikt voorafgaand aan het planten/zaaien.
- Het water wordt gebruikt voorafgaand aan de oogst en komt niet in aanraking met het product.
- Anders, nl.:

4. Indien het oppervlaktewater betreft, is er in de nabijheid van het innamepunt een vervuiliingsbron? Denk hierbij aan riooloverstort, lozingen van bedrijven, vuilstort in nabijheid, opslag van organische mest in nabijheid e.d.

Nee

Ja: het is zeer twijfelachtig of betreffend water geschikt is voor benoemd gebruik. De kwaliteit van betreffend water is niet van constante kwaliteit en vormt een potentieel en niet te beheersen risico voor de voedselveiligheid. Indien u het water toch gebruikt, hoe wordt het potentiële risico beheerst?

- Het water wordt gebruikt voorafgaand aan het planten/zaaien.
 Het water wordt gebruikt voorafgaand aan de oogst en komt niet in aanraking met het product.
 Anders, nl.:

5. Komt het water voorafgaand aan de oogst in aanraking met het product?

Nee

Ja

Indien ja, zijn er risico's voor de voedselveiligheid en welke beheersmaatregelen zijn genomen?

Risico's:

Beheersmaatregelen:

- De samenstelling van het water is bekend en vormt geen potentieel risico voor de voedselveiligheid van het product.
 Anders, nl.:

6. Is het water zichtbaar vervuild?

Denk aan chemische en/of fysische en/of microbiologische besmetting (dode dieren in het water, in het water drijvende vervuiling, op het water drijvende (chemische) stoffen e.d.), algen (let op blauwalg!) en andere zichtbare vervuiling.

Nee

Ja

Indien ja, welke risico's zijn er en welke beheersmaatregelen zijn genomen?

- Het water wordt voorafgaand aan het gebruik gereinigd op de volgende wijze:
.....
.....
 Anders, nl.:

7. Komt het water na de oogst in aanraking met het reeds geogste product?

Nee

Ja, ingeval water na de oogst nog in aanraking komt met het geogste product, is het gebruik van leidingwater ten sterkste aan te raden. Indien ander water wordt gebruikt, welke risico's zijn er en welke beheersmaatregelen zijn genomen?

De samenstelling van het water is bekend en levert aantoonbaar geen potentiële risico's voor de voedselveiligheid op.

Er wordt nagespoeld met water dat aantoonbaar van drinkwaterkwaliteit is?

Anders, nl.:

8. Zijn er andere, in deze risicoanalyse niet benoemde risico's voor de voedselveiligheid van het product, door het gebruik van betreffend water?

Nee

Ja

Indien ja, welke risico's zijn er en welke beheersmaatregelen zijn genomen?

Conclusie

Is het type water aantoonbaar geschikt voor betreffend gebruik?

Ja

Motivatie:

Nee

Indien nee, dan dient u ander water te gebruiken of maatregelen te nemen, zodat het water wel geschikt wordt voor bedoeld gebruik. In het laatste geval dient u de risicoanalyse opnieuw volledig uit te voeren.

Verantwoordelijke (naam)	
Datum	
Handtekening	